

Byparken - Separatkloakering af Rønde - Etape 2



BYGGEPLADS
adgang forbudt
for uvedkommende



Hjelm påbudt



Værnefodtøj
påbudt

Bygherre:



Tyrrisvej 14
Følle
8410 Rønde
Tlf. 87 53 10 00
www.syddjursspildevand.dk

Hovedentreprenør:

ENTREPRENØRFIRMA

GERT MØLLER A/S

TAKSVEJ 4 • 8462 Harlev J • TLF. 86 25 23 13

Web: www.gertmoller.dk

Underentreprenører:

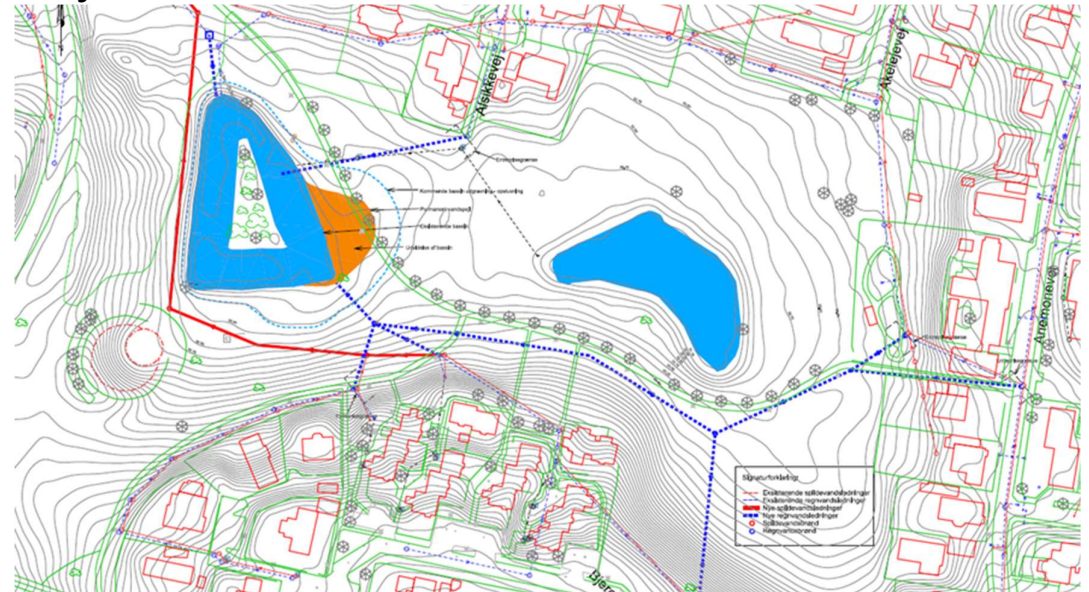


SCANPIPE A/S
Edwin Rahrs Vej 66
8220 Brabrand
TLF: 63 76 30 00
Web: www.scanpipe.dk



Bjerrevej 80
8840 Rødkærsbro
Tlf. 86 65 80 55
Web: www.rc-beton.dk

Projektbeskrivelse:



Vi er i gang med at separatkloakere Rønde By. Kloakseparering betyder, at den eksisterende fællesledning skal erstattes af to nye ledninger – en ledning til spildevand og en ledning til regnvand. Kloaksepareringen vil sikre kloaksystemet i Rønde mod fremtidens stigende nedbørsmængder og undgå, at spildevand udledes til Kalø Vig i forbindelse med store regnskyl.

Separatkloakeringen er opdelt i 5 etaper og strækker sig over 7 år. Den sidste del af etape 2 er i gang og omfatter udvidelse af eksisterende regnvandsbassin i Byparken og etablering af mulighed for en større afledning af regnvand til regnvandsbassinet. Udledningen af regnvandet efter ophold i regnvandsbassinet i Byparken betyder både en rensning af regnvandet og en forsinket udledning til Strandbækken.